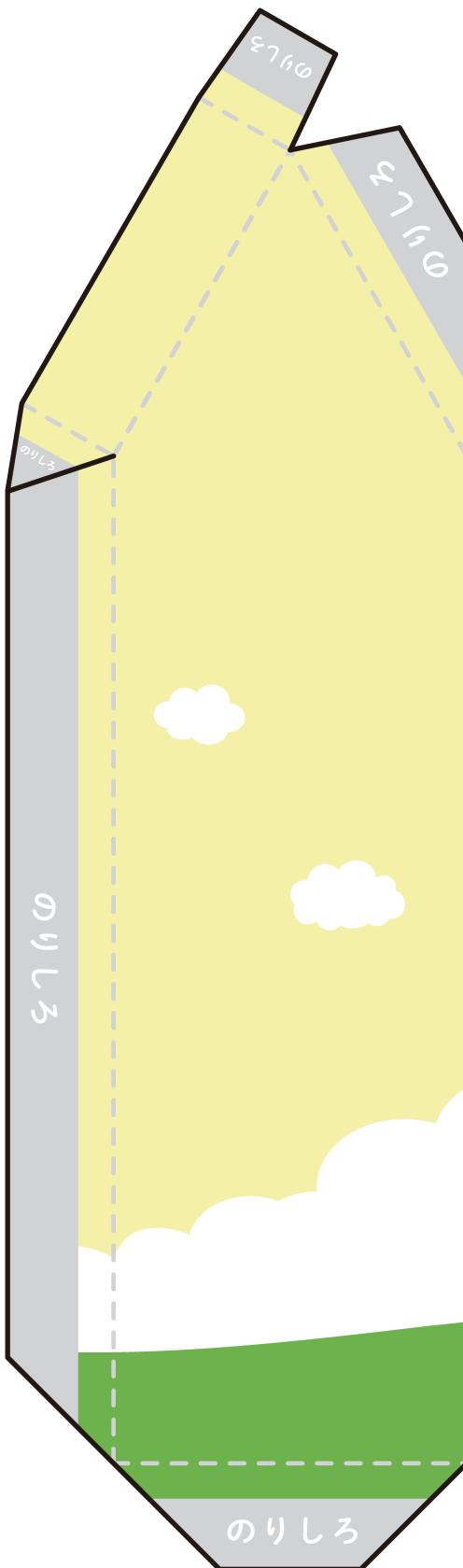


ウナファミリーの おたより ポスト



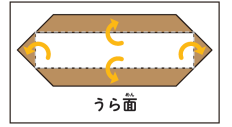
—— きりとり ——
- - - やまおり - - -

つくりかた

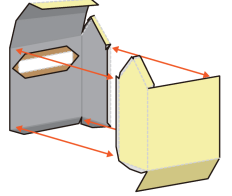
1 パーツをきりとりせんできりとり

2 おりせんにそっておる

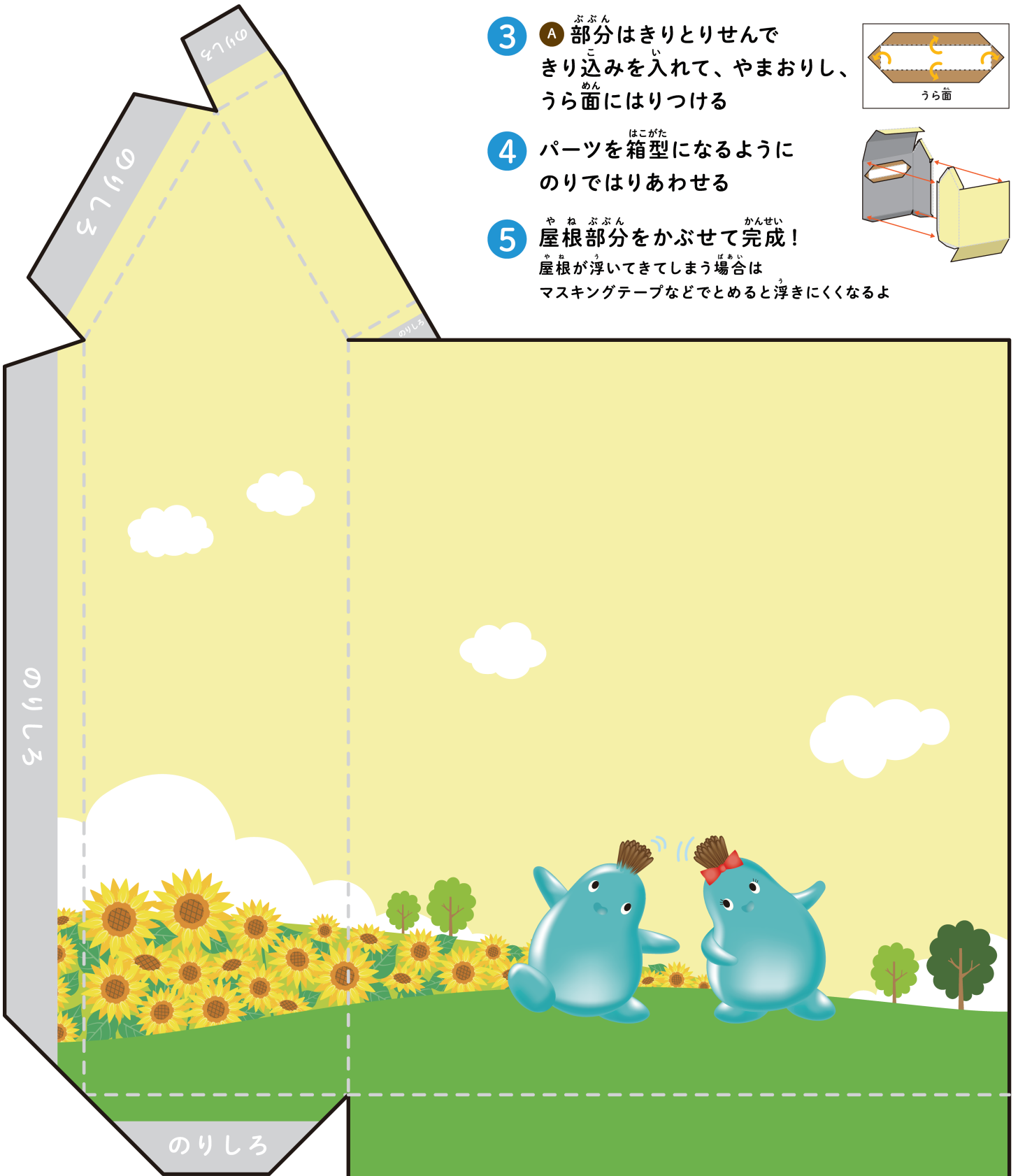
3 A 部分はきりとりせんで
きり込みを入れて、やまおりし、
うらめんにはりつける



4 パーツを箱型になるように
のりではりあわせる



5 やねぶぶんを**かぶせて完成!**
屋根が浮いてきてしまう場合は
マスキングテープなどでとめると浮きにくなるよ



カッターやハサミをつかうときは
ケガをしないようきをつけてね!

コーワのケロコランド
<https://kr2.kowa.co.jp>

(C)2024 Kowa Co.,Ltd.