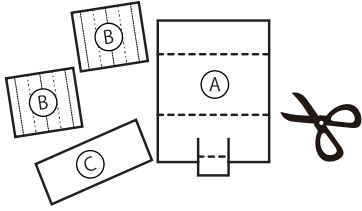


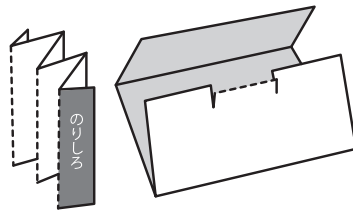


## つくりかた

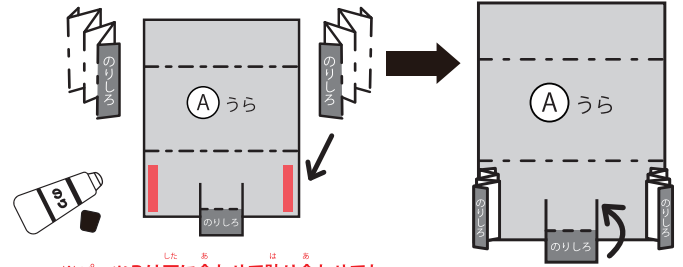
① きりとりせんにあわせて切り取ります



② 線にあわせて折っていきます

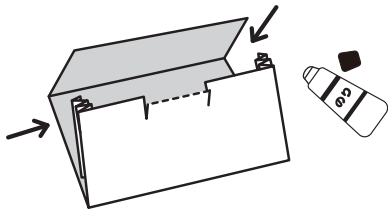


③ パーツAののりしろ①を折りたたんで貼り合わせます

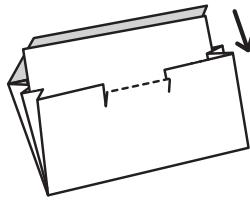


※パーツBは下に合わせて貼り合わせてね

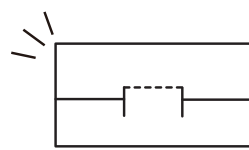
④ パーツBの残ったのりしろを貼り合わせます



⑤ パーツCをいれて仕切りにします

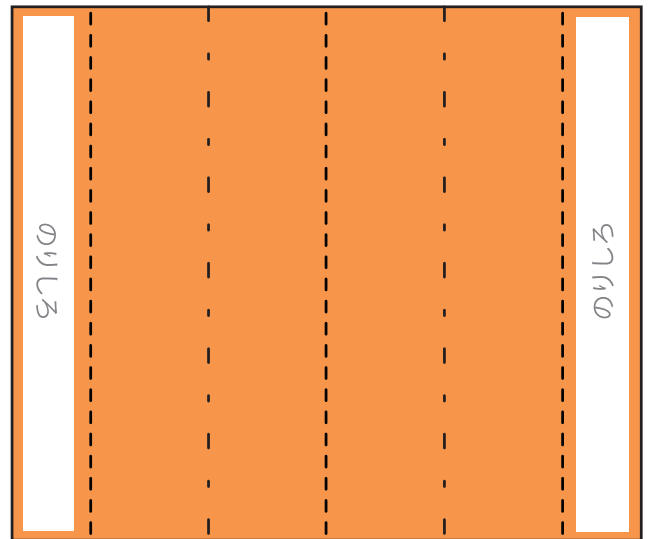
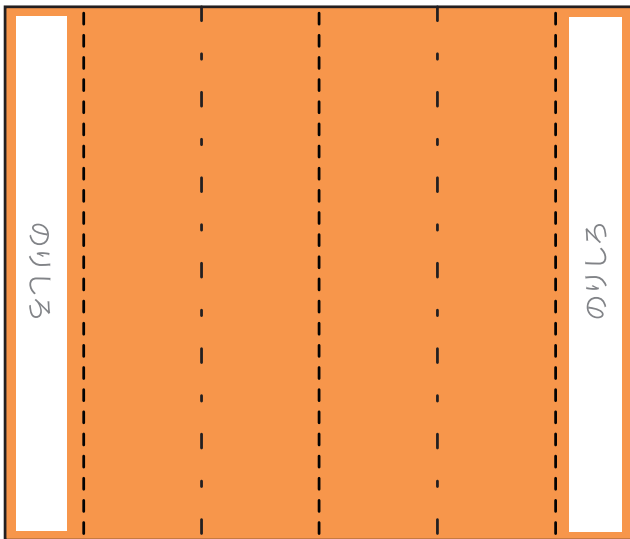


⑥ とじて完成!

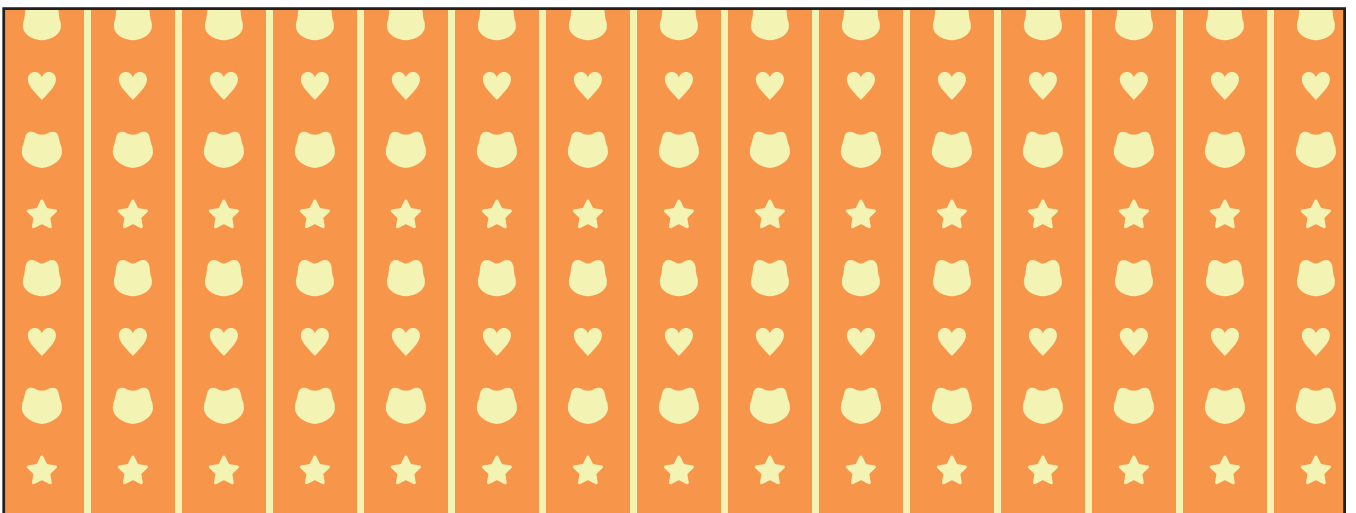


—— きりとりせん ——  
 - - - - やまおり - - - -  
 - - - - たにおり - - - -

### 🐱 パーツB



### 🐱 パーツC





のりしろ① ※うらにのりをぬってね

カッターやハサミを  
つかうときは  
ケガをしないよう  
きをつけてね！

