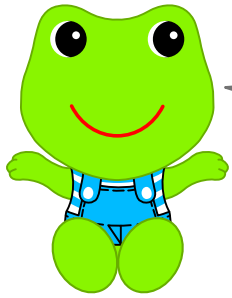


作 り 方

# ギフト ボックス

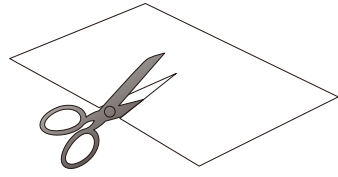


だれにあげるか  
まよっちゃうね！

カッターやハサミをつかうときは  
けがをしないようにきをつけてね！

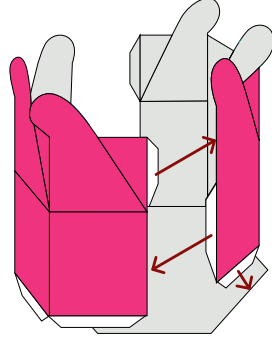
厚紙（光沢紙や上質紙）への印刷をおすすめします。

①きりとりせんにそってきりぬきます。

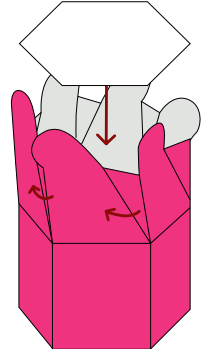


きりとったら、  
おりせんに折ってから  
はりあわせてね！

②パーツAとパーツBの  
のりしろをすべて  
はりあわせませす



③パーツC底面を中にいれて、  
おりせんにそって  
おって行ってね



ふたがうまくしまらないときは、  
シールでまん中をとめてね！

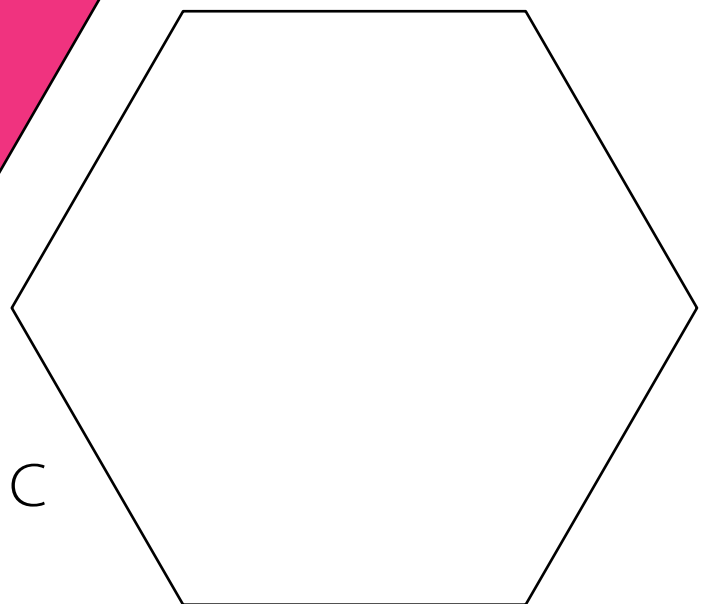
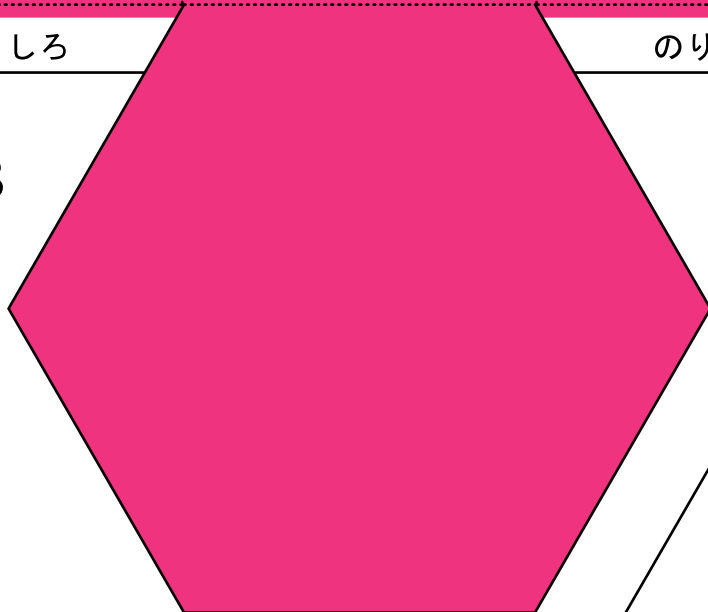
きりとりせん  
やまおり  
たにおり





パーツB

カッターやハサミをつかうときは  
けがをしないように  
きをつけてね！



——— きりとりせん ———  
 ..... やまおり .....  
 - - - - - たにおり - - - - -

パーツC  
(底面)